



هيئة التقييم

EVALUATION INSTITUTE

الرياضيات

الأسئلة التجريبية للعام الدراسي 2011

5

جميع حقوق التأليف محفوظة للمجلس الأعلى للتعليم، قطر.
لا يجوز إعادة طبع أو استخدام كل أو أي جزء من هذا الكتاب بدون الموافقة المكتوبة
للمجلس الأعلى للتعليم، قطر.

مثال أ

أوجد ناتج عملية الضرب التالية.

$$? = 8 \times 7$$

٤٨

٥٦

٦٣

٧٢

مثال ب

أوجد ناتج عملية الطرح التالية.

$$\frac{7}{12} - \frac{2}{3}$$

بين طريقة الحل هنا.

$$\frac{8}{12} = \frac{2}{3}$$

$$\frac{1}{12} = \frac{7}{12} - \frac{8}{12}$$

الإجابة: $\frac{1}{12}$

تعليمات: في هذا القسم، غير مسموح لك باستخدام الآلة الحاسبة. بالنسبة للأسئلة من ١ إلى ٤، قم بتعليم إجابتك بعلامة X.

١ ما هو ناتج عملية قسمة $1000 \div 3569$ ؟

٣٥٦,٩

٣٥,٦٩

٣,٥٦٩

٠,٣٥٦٩

٢ ما هو الرقم العشري المكافئ للكسر $\frac{4}{5}$ ؟

٠,٤

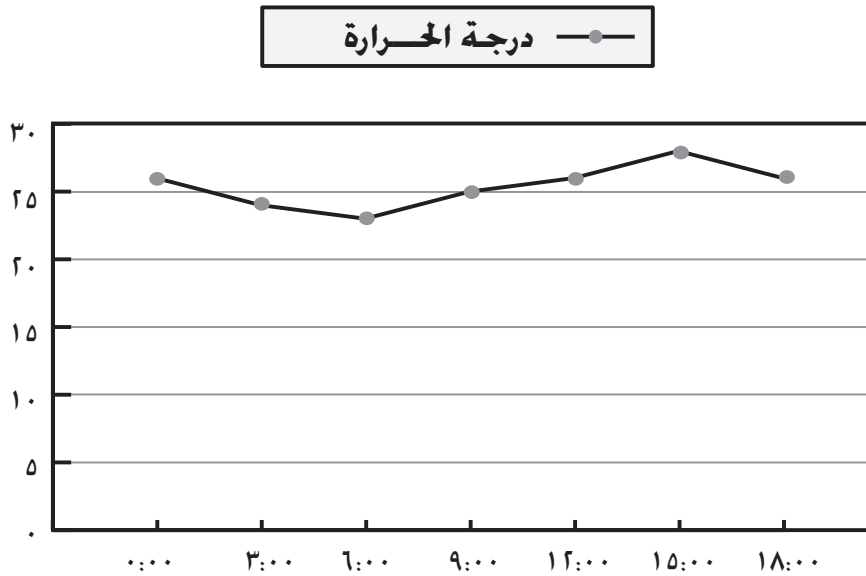
٠,٥

٠,٨

٠,٩

استخدم هذه الصفحة للقيام بالعمليات الحسابية.

يوضح الرسم البياني أدناه درجات الحرارة المئوية، في أوقات مختلفة في يوم واحد.



في أي وقت خلال اليوم يوضح الرسم البياني أعلى درجة للحرارة؟

١٨:٠٠

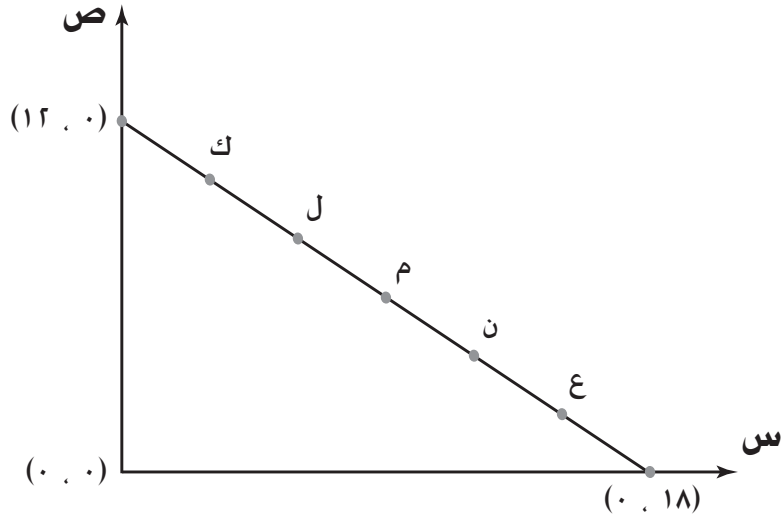
١٥:٠٠

١٢:٠٠

٦:٠٠

استخدم هذه الصفحة للقيام بالعمليات الحسابية.

تم تمييز سبعة نقاط بواسطة دوائر صغيرة. تفصلها عن بعضها مسافات متساوية.



ما هي النقطة التي إحداثياتها (٦, ٩)؟

- ك
- ل
- م
- ن

استخدم هذه الصفحة للقيام بالعمليات الحسابية.

تعليمات: بالنسبة للأسئلة من ٥ إلى ١١، اكتب إجاباتك في المساحات المخصصة لذلك.

٥

يشارك عادل وحمزة و خليل وسعود في سباق تتابع كفريق. جرى عادل مرحلته في زمن قدره ١٤,٣٨ ثانية. جرى حمزة مرحلته في زمن قدره ١٣,٧٢ ثانية. جرى خليل مرحلته في زمن قدره ١٣,٨١ ثانية وجرى سعود مرحلته في ١٢,٨٧ ثانية.

ما هو إجمالي الوقت الذي يستغرقه هذا الفريق لإنهاء السباق؟

بين طريقة الحل هنا.

الإجابة:

ما هو المتوسط الحسابي لزمن كل مرحلة من السباق؟

بين طريقة الحل هنا.

الإجابة:

صفحة ٨

الرياضيات ٥ أ

ما هي نسبة $\frac{1}{100}$ من العدد ٥٥٠؟

بين طريقة الحل هنا.

الإجابة: _____

أوجد ناتج عملية القسمة:

$$16 \div 15 = ?$$

وضح الإجابة في صورة عدد صحيح وكسر.

الإجابة: _____

وضح الإجابة في صورة عشرية.

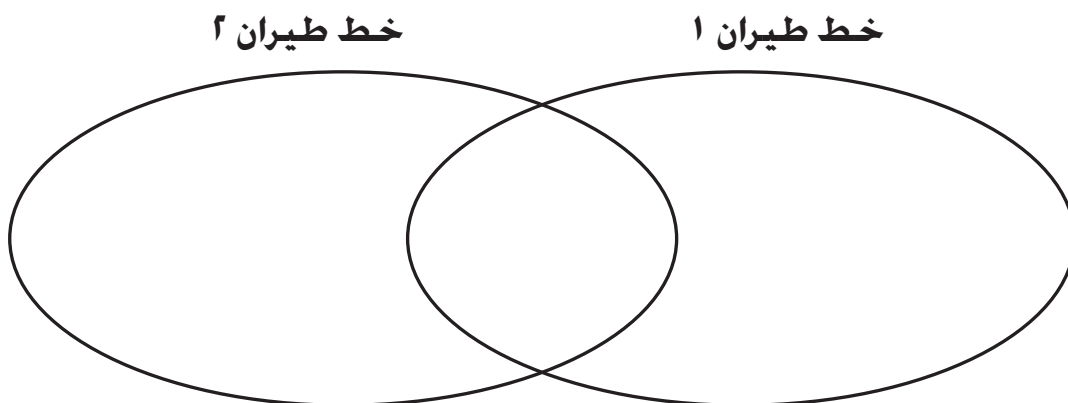
الإجابة: _____

الجدول أدناه يبين بعض المدن الوجهة لخط طيران ١ وخط طيران ٢.

المدن الوجهة

| خط طيران ٢ | خط طيران ١ | المدن |
|------------|------------|-------|
| كيب تاون | بيروت | |
| مانشستر | اسطنبول | |
| سنغافورة | مانشستر | |
| سيدني | سنغافورة | |

استخدم المعلومات الموجودة في الجدول لاستكمال شكل فن أدناه.



في يوم الاثنين تدرب كمال على كرة القدم لمدة ٢٠ دقيقة. في كل يوم لمدة ٥ أيام، قام بإضافة ٥ دقائق إضافية على زمن التدريب في اليوم السابق. أكمل الجدول أدناه.

| | |
|----|----------|
| ٢٠ | الاثنين |
| | الثلاثاء |
| | الأربعاء |
| | الخميس |
| | الجمعة |

كم دقيقة سيقضيها حسن في التدريب يوم الاثنين المقبل؟

الإجابة: _____

$\frac{2}{3}$ من عمر ريم يساوي ١٢ سنة. ما هو عمر ريم؟

بين طريقة الحل هنا.

الإجابة: _____

تدخر فتحة المال لشراء هديه لوالدتها. تدخر كل أسبوع ٢٥,٥ ريال.
كم من المال ستدخره فتحة بعد ١٠ أسابيع؟

بين طريقة الحل هنا.

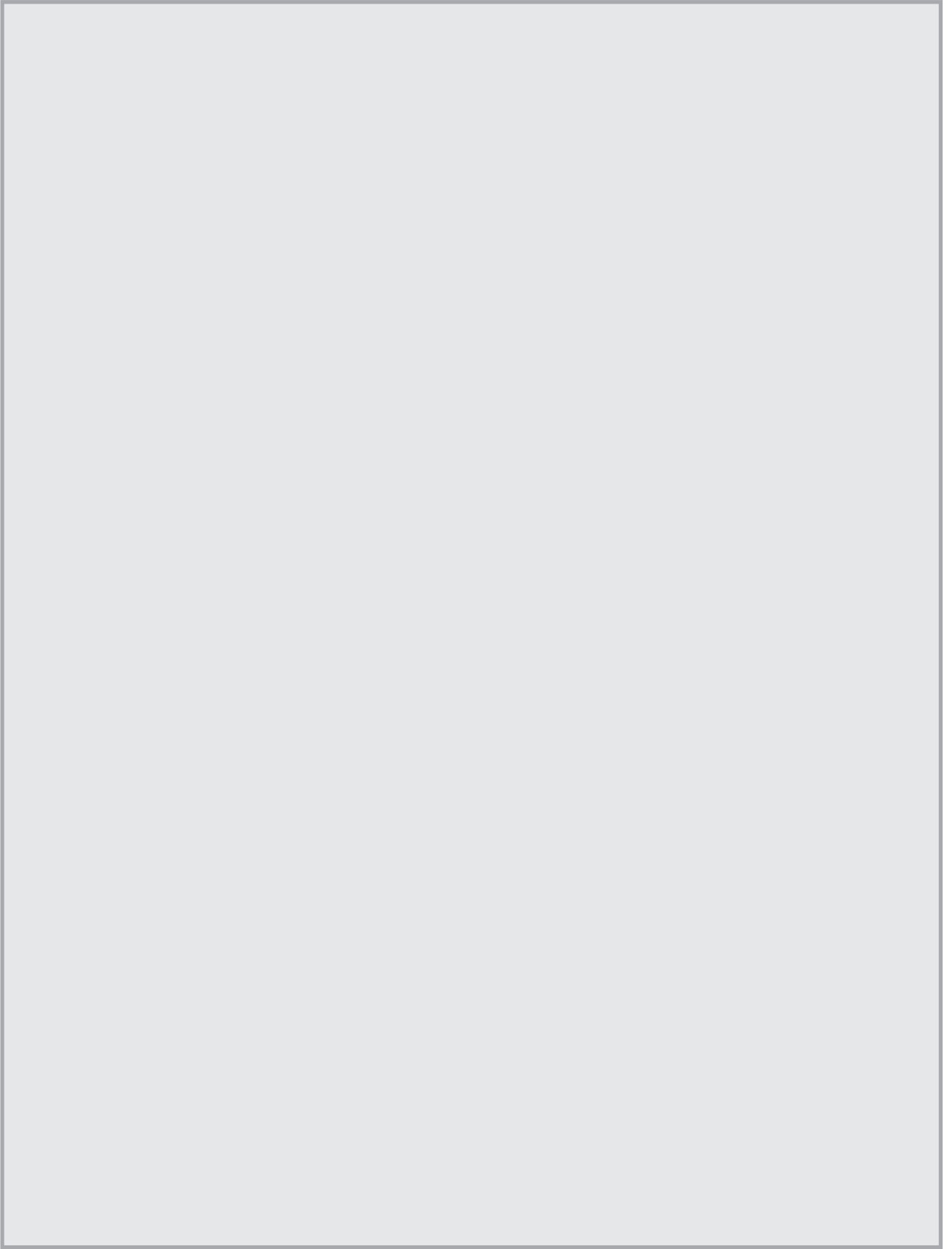
الإجابة: _____

كم أسبوعاً بالتقريب تحتاجه فتحة لادخار ٥٠٠ ريال؟

بين طريقة الحل هنا.

الإجابة: _____

توقف



تعليمات: في هذا القسم، يمكنك استخدام الآلة الحاسبة. بالنسبة للأسئلة من ١٢ إلى ١٧، قم بتعليم إجابتك بعلامة X.

١٢ ما هي قيمة العدد ٤٥٣ مقرباً لأقرب مائة؟

٤٠٠

٤٥٠

٤٦٠

٥٠٠

١٣ يشكل الماء حوالي ٧٠٪ من وزن جسم الإنسان. كم كيلوجراماً من الماء في شخص وزنه ٨٠ كيلوجرام؟

٥٦

٧٠

٨٠

١١٤

١٤ أي من التالي كسور متساوية؟

$\frac{1}{5}$ و $\frac{3}{15}$

$\frac{2}{4}$ و $\frac{4}{6}$

$\frac{1}{3}$ و $\frac{21}{7}$

$\frac{5}{1}$ و $\frac{5}{25}$

استخدم هذه الصفحة للقيام بالعمليات الحسابية.

حول العدد التالي إلى صورة عشرية.

$$3\frac{7}{10}$$

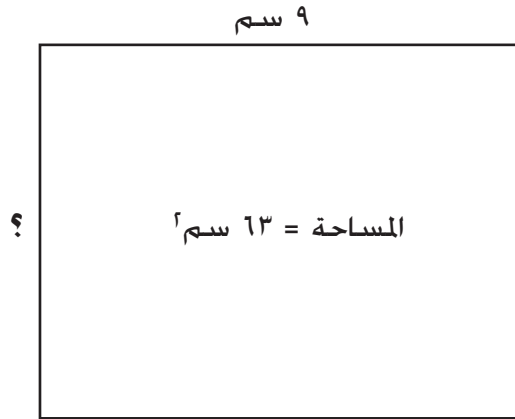
٠,٣٧

٣,٧

٣٧

٣,٠٧

مساحة المستطيل المبين في الرسم ٦٣ سنتيمتر مربع وعرضه ٩ سنتيمتر.



ما هو طول المستطيل المبين في الرسم؟

٧

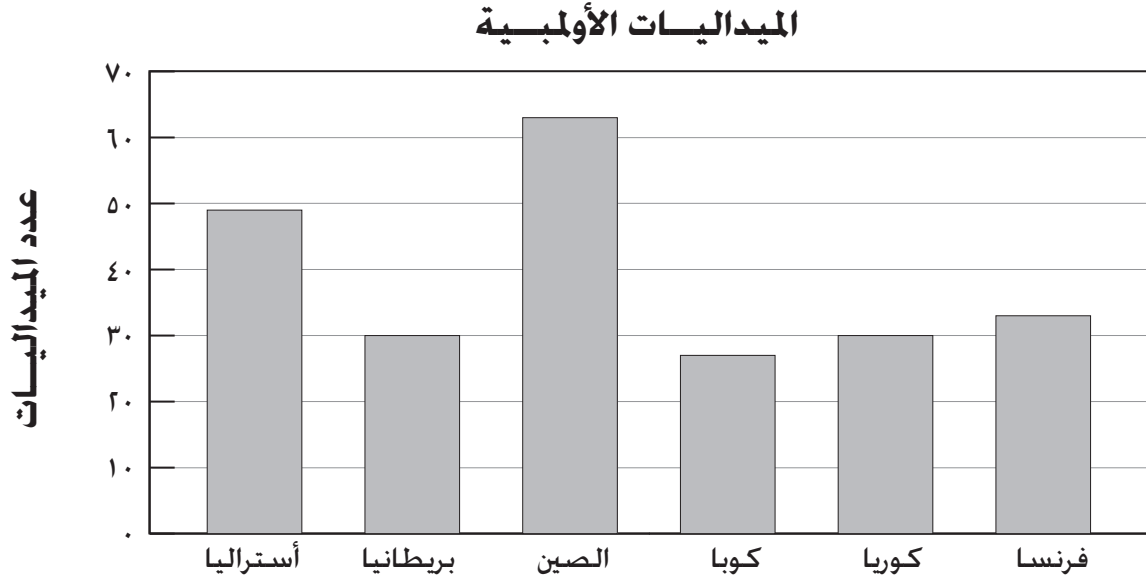
٩

١٨

٢٤

استخدم هذه الصفحة للقيام بالعمليات الحسابية.

يبين الشكل البياني أدناه إجمالي عدد الميداليات التي حصلت عليها دول مختلفة في دورة الألعاب الأولمبية ٢٠٠٤.



ما الدولتان اللتان حصلتا على نفس العدد من الميداليات؟

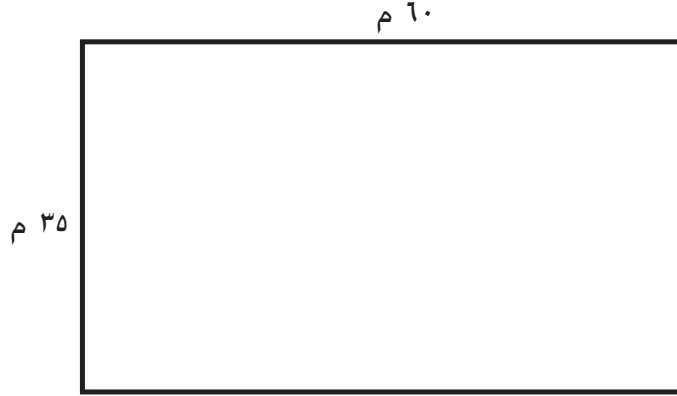
- أستراليا وفرنسا
 كوبا وفرنسا
 بريطانيا وكوريا
 كوريا وفرنسا

استخدم هذه الصفحة للقيام بالعمليات الحسابية.

تعليمات: بالنسبة للأسئلة من ١٨ إلى ٢٥، اكتب إجاباتك في المساحات المخصصة لذلك.

١٨

قام طارق بالجري حول الحقل المستطيل المبين في الرسم أدناه ٣ مرات؟



ما هي المسافة التي قطعها طارق؟

بين طريقة الحل هنا.

الإجابة:

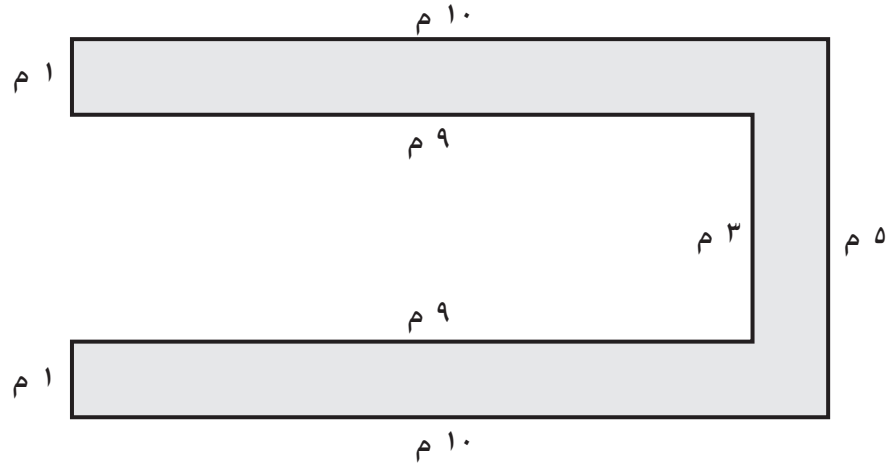
يحمل أربعة رجال صندوقاً وزنه ١٣٢ كجم. يجب أن يحمل كل رجل ٢٥٪
من كتلة الصندوق.

ما هو الوزن الذي يجب أن يحمله كل رجل؟

بين طريقة الحل هنا.

الإجابة:

ما هو محيط الشكل التالي؟



بين طريقة الحل هنا.

الإجابة:

تكلفة جولة السيارة الأجرة ٢ ريال لكل كيلومتر. يريد سلمان قطع مسافة ١٣,٢ كم بالسيارة الأجرة.
كم ستتكلف هذه الرحلة بالريال؟

الإجابة: _____

قامت خديجة بمساعدة والدتها في الحديقة. بدأ العمل في الساعة ٧:٤٥ وانتهى في الساعة ١٠:٠٥. ثم قامت خديجة بمساعدة والدتها في المطبخ لمدة ساعة و٢٠ دقيقة.
كم من الوقت استغرقه عمل خديجة ووالدتها في الحديقة؟

الإجابة: _____

كم كانت الساعة عندما انتهت خديجة من مساعدة والدتها في المطبخ؟

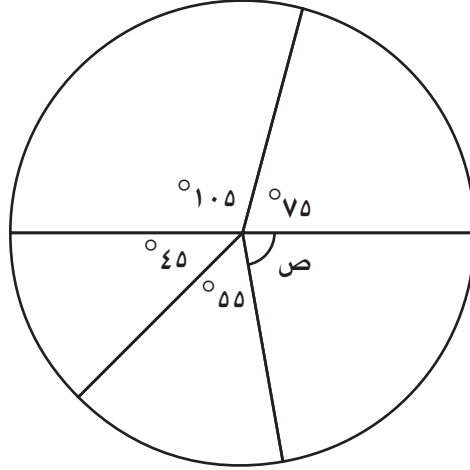
الإجابة: _____

في طريقها إلى المدرسة، يجب أن تنتقل مجاة إلى شارع يصنع زاوية ٧٥ درجة مع النهاية الشرقية لشارع ١٣. استخدم المنقلة لرسم الشارع المتقاطع.



النهاية الشرقية
لشارع ١٣

انظر إلى هذا الشكل الهندسي أدناه.



ما هو قياس الزاوية ص؟

الإجابة:

بين طريقة الحل:

ضع الأعداد التالية في المواضع الصحيحة في شكل فن.

١٨ ١٤ ١٢ ٩

مضاعفات العدد ٢

مضاعفات العدد ٣

