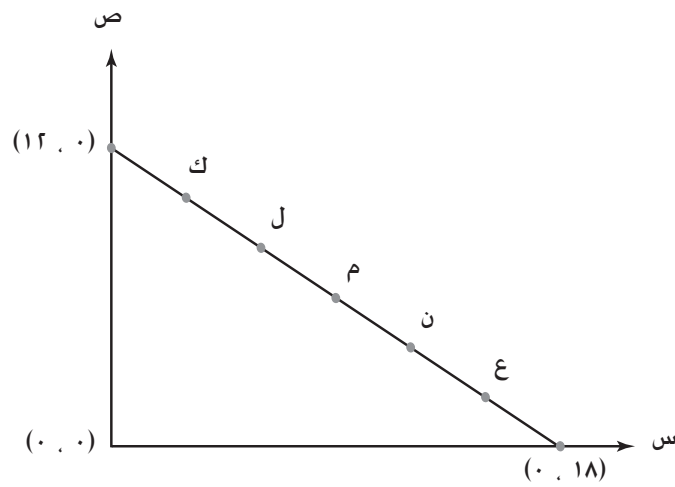


الرياضيات

الأسئلة المعلنه للعام الدراسي 2010

5

تم تمييز سبعة نقاط بواسطة دوائر صغيرة. تفصلها عن بعضها مسافات متساوية.



ما هي النقطة التي إحداثياتها (٦, ٩)؟

- ك
- ل
- م
- ن

يشكل الماء حوالي ٧٠٪ من وزن جسم الإنسان.

كم كيلوجراماً من الماء في شخص وزنه ٨٠ كيلوجرام؟

٥٦

٧٠

٨٠

١١٤

حول العدد التالي إلى صورة عشرية.

$$٣ \frac{٧}{١٠}$$

٠,٣٧

٣,٧

٣٧

٣,٠٧

الجدول أدناه يبين بعض المدن الوجهة لخط طيران ١ وخط طيران ٢.

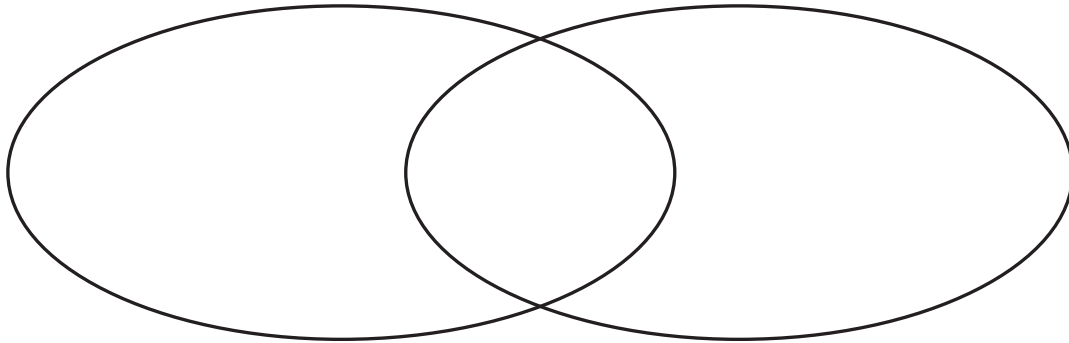
المدن الوجهة

خط طيران ٢	خط طيران ١	المدن
كيب تاون	بيروت	
مانشستر	اسطنبول	
سنغافورة	مانشستر	
سيدني	سنغافورة	

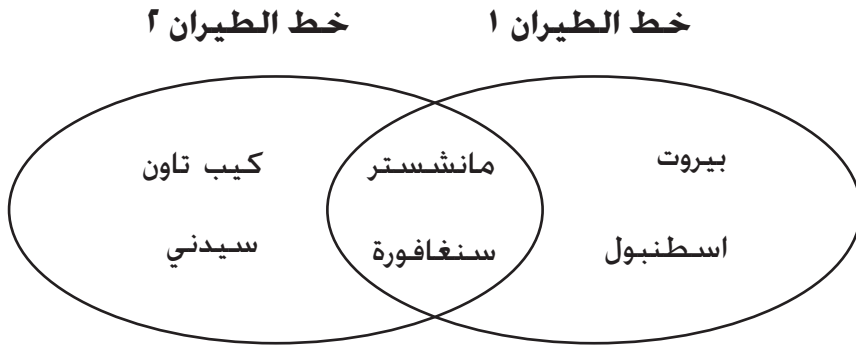
استخدم المعلومات الموجودة في الجدول لاستكمال شكل فين أدناه.

خط طيران ٢

خط طيران ١

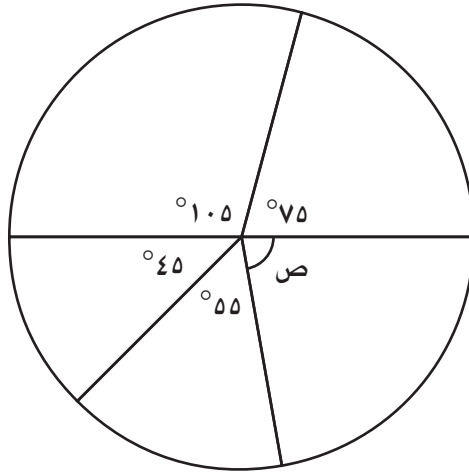


الإجابة:



٢ درجة	٥-٦ إجابات صحيحة
١ درجة	٤ إجابات صحيحة
٠ درجة	إجابة غير كاملة أو غير متعلقة بالسؤال
فارغ	بدون إجابة

انظر إلى هذا الشكل الهندسي أدناه.



ما هو قياس الزاوية ص؟

الإجابة: _____

بين طريقة الحل: _____

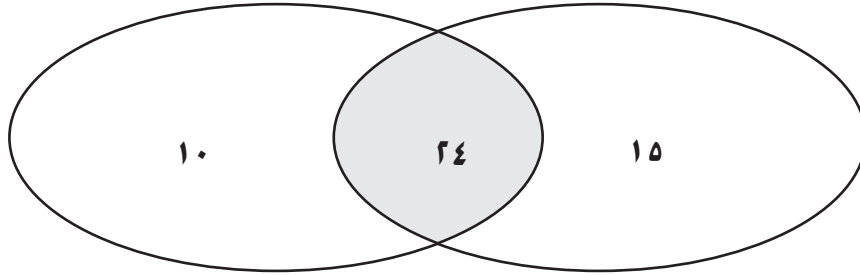
	٥
الإجابة: $^{\circ}80$	
التفسير: مجموع زوايا الدائرة 360 درجة. $^{\circ}360 - ^{\circ}105 - ^{\circ}75 - ^{\circ}45 - ^{\circ}55 = ^{\circ}80$	
إجابة صحيحة وتفسير صحيح	٢ درجة
هناك أخطاء طفيفة في التفسير أو إجابة صحيحة فقط	١ درجة
إجابة غير كاملة أو غير متعلقة بالسؤال	٠ درجة
بدون إجابة	فارغ

ضع الأعداد التالية في المواضع الصحيحة في شكل قِن.

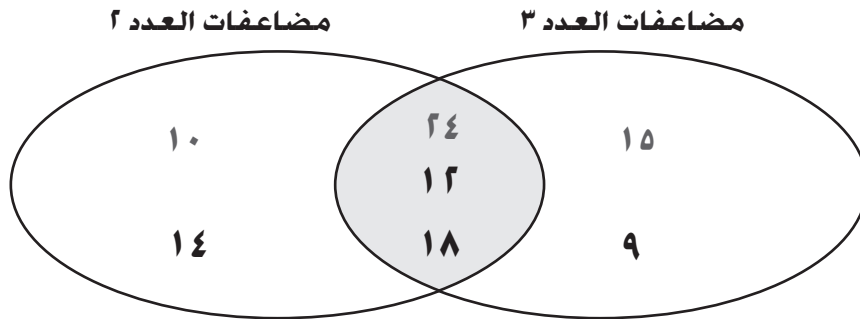
١٨ ١٤ ١٢ ٩

مضاعفات العدد ٢

مضاعفات العدد ٣



الإجابة:



٣ أو ٤ أعداد موضوعة بشكل صحيح

٢ درجة

عددان موضوعان بشكل صحيح

١ درجة

إجابة غير كاملة أو غير متعلقة بالسؤال

٠ درجة

بدون إجابة

فارغ