

المعلومات العامة

الأسئلة المعلنه للعام الدراسي 2010

6

أي من التالي يمكن فصله إلى مادتين مختلفتين بدون إجراء تفاعل كيميائي؟

السكر

الماء

الماء المالح

ثاني أكسيد الكربون

أي من الآتي يعتبر السبب الأكبر لرؤيتنا للقمر؟

- يمتص القمر الضوء من الأرض
- يمتص القمر الضوء من الشمس
- يعكس القمر الضوء من الشمس
- يعكس القمر الضوء من الأرض

قامت إحدى الطالبات بإذابة ملء ملعقة كبيرة من السكر والفلفل والملح والرمل في أربعة أكواب مختلفة.

أي مادتين صلبتين يذوبان بشكل أسرع في هذه التجربة؟

السكر والرمل

الملح والفلفل

السكر والملح

الرمل والفلفل

في الثدييات، اذكر اسم العضو المسئول عن استبدال الغازات مع الهواء الخارجي.

الإجابة: _____

كيف يتم نقل الغازات بين هذا العضو وباقي الجسم؟

الإجابة: _____

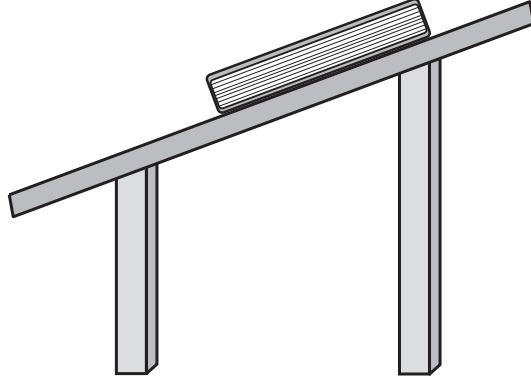
عناصر الحل الصحيحة:

أ. الرئتان

ب. إجابة توضح أن الدم يقوم بحمل الغازات بين الرئتين وباقي أجزاء الجسم.

٢ عنصر صحيح	٢ درجة
١ عنصر صحيح	١ درجة
إجابة غير صحيحة	٠ درجة
بدون إجابة	فارغ

يُوجد كتاب على سطح مكتب مائل.



اذكر اسم القوى التي تُؤثّر على الكتاب وهو على سطح المكتب.

الإجابة: _____

وضح السبب في ثبات الكتاب على سطح المكتب المائل.

الإجابة: _____

عناصر الحل الصحيحة:

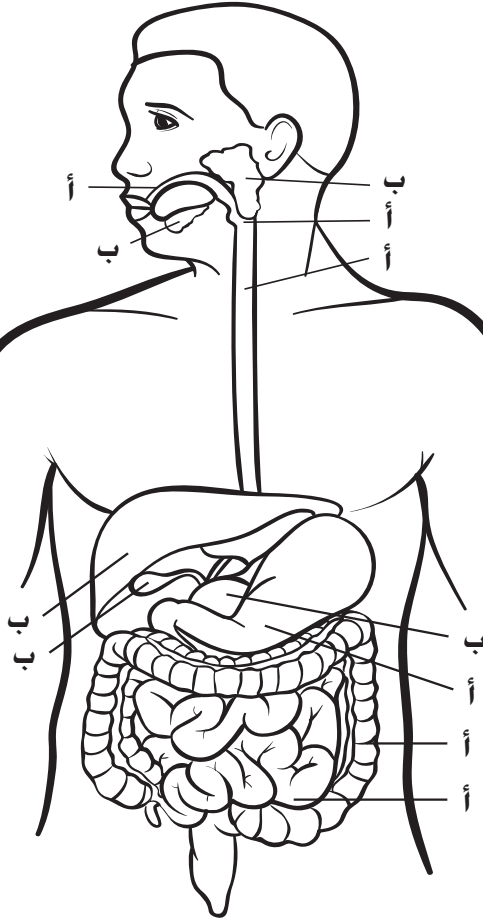
أ. الاحتكاك / الدفع العلوي والجاذبية

ب. إجابة توضح سبباً واحداً من التالي:

- القوى متزنة
- تمنع قوى الاحتكاك / الدفع العلوي قوة الجاذبية من تحريك الكتاب لأسفل
- قوى الاحتكاك / الدفع العلوي تتزن مع قوة الجاذبية

٢ عنصر صحيح	٢ درجة
١ عنصر صحيح	١ درجة
إجابة غير صحيحة	٠ درجة
بدون إجابة	فارغ

يوضح الشكل التالي الجهاز الهضمي في جسم الإنسان.



صف طريقتان تختلف فيهما الأجزاء (أ) عن الأجزاء (ب).

الإجابة:

١: _____

٢: _____

عناصر الحل الصحيحة:

أ. إجابتين من الإجابات التالية:

- يمر الغذاء خلال الأجزاء (أ) أو لا يمر الغذاء خلال الأجزاء (ب)
- تقوم الأجزاء (ب) بإفراز العصارة الهاضمة / الإنزيمات
- الأجزاء (أ) حيث تحدث عملية الهضم / الامتصاص
- الأجزاء (ب) تعتبر أعضاء ملحقمة بالجهاز الهضمي

٢ عنصر صحيح	٢ درجة
١ عنصر صحيح	١ درجة
إجابة غير صحيحة	٠ درجة
بدون إجابة	فارغ