

بحث أجرائي

(صعوبة التحديد على الخريطة)

(الفصل الدراسي الثاني \ طالبات المستوى التاسع)

اعداد منسقة الدراسات الاجتماعية في مدرسة معيذر الاعدادية

نادية محمد جواد

- قطر هي مصر، السودان هي الجزائر
- البحر المتوسط اصبح في منطقة الخليج العربي
- هذا هو حال بعض طالباتنا مع التمديد على الخرائط



مقدمة البحث

ومن هنا جاءت فكرة بحثي حيث من خلال تدريسي لطلاب
المستوى التاسع لاحظت أن هناك مجموعة من الطلاب
يصعب عليهم التحديد على الخريطة وبالتالي تكثر الأخطاء
ولعدم معرفة تحديد المواقع على الخريطة



1- (مشكلة البحث)

تتمثل مشكلة البحث الحالي في تدني مستوى مجموعة من الطالبات في صحة التحديد على الخريطة وبالتالي تكثر الأخطاء وتجد الطالبة صعوبة في تحديد المواقع على الخريطة

1- (فرضيات البحث)

في ضوء ما سبق يمكن تحديد مشكلة البحث في التساؤلات التالية:

- ضعف الطالبات أكاديميا
- صغر حجم الخريطة لا يساعد على السهولة في التهديد
- كثرة المعلومات وتشابه المواقع يوقع الطالبات في الخطأ

3- (أهمية البحث)

- ❖ التغلب على مشكلة صعوبة التحديد على الخريطة لدى الطالبات
- ❖ تقديم بعض القواعد ينبغي مراعاتها لدى استخدام الخرائط في تدريس المواد الاجتماعية

4- (حدود البحث)

سوف يقتصر البحث العالي على :

(الحدود البشرية)

طالبات المرحلة الأعدادية المستوى التاسع والبالغ عددهن (63 طالبة من مجموع (125)

(الحدود المكانية)

مدرسة معيذر الأعدادية المستقلة للبنات

(الحدود الزمانية)

الفصل الدراسي الثاني شهر مايو _ يونيو العام الأكاديمي

2008\2007

5 - (ادوات البحث)

اولا : اعداد استبيان

ثانيا : الاجتماع مع الطالبات ومناقشتهم

ثالثا : المقابلة الفردية

رابعا : الاختبار القبلي - الاختبار البعدي

6 - (منهج البحث)

استخدام المنهج التجريبي لأنه يهدف الى الوقوف على نتيجة تطبيق البرنامج المقترح في التخلص من مشكلة التعميد على الخريطة لدى الطالبات

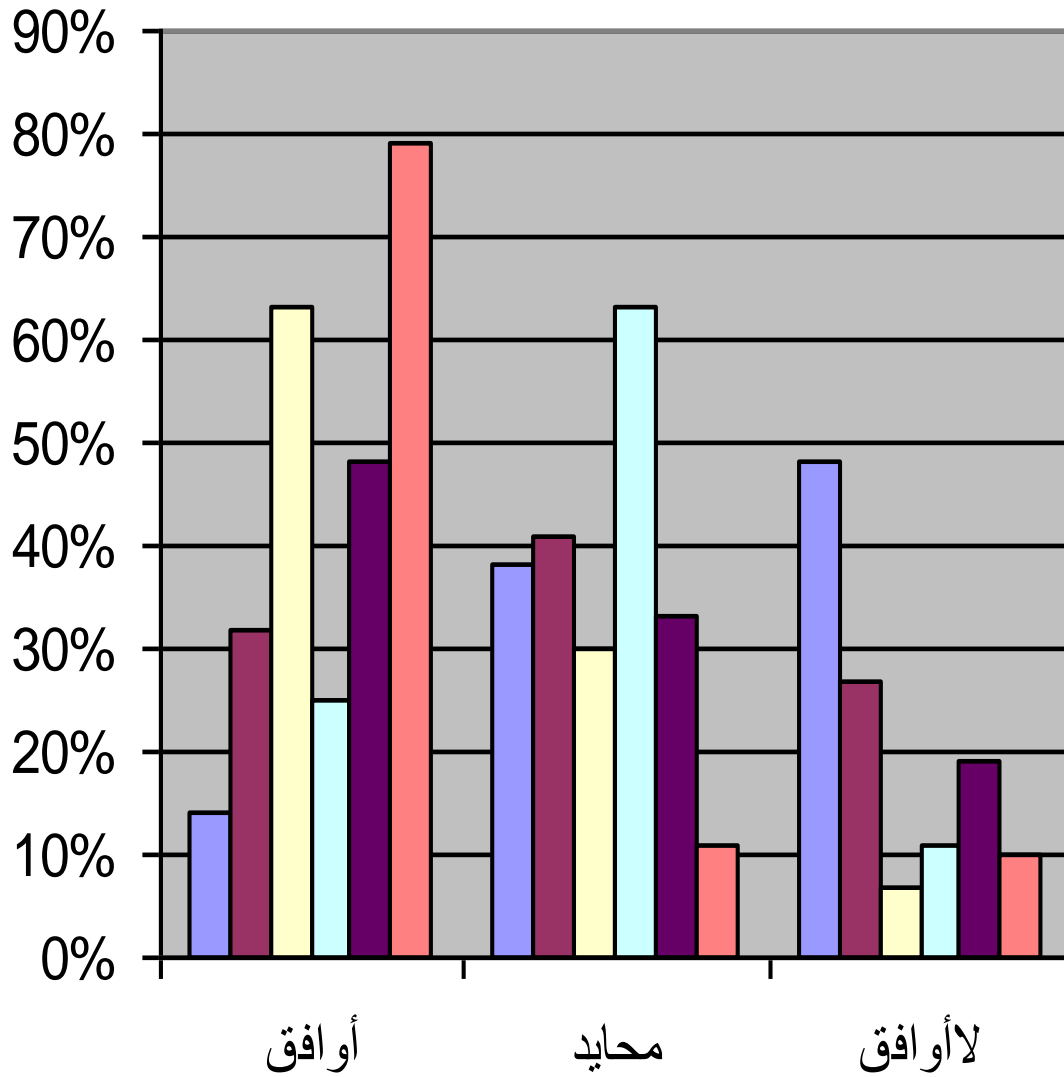
جمع المعلومات

- تم تصميم استبيان وتوزيعه
- اختبار قبلي
- الاستعانة ببعض المراجع والكتب

الاستبيان

وبناء على الاستبيان الموزع على طالبات الدراسة فقد حصرت النتيجة في
الجدول التالي والذي يوضح اسباب صعوبة التحديد على الخريطة:

المعلم والإدارة الصفية	أجد صعوبة في التحديد على الخارطة لأن:	أوافق	محايد	لا أوافق
	المواد الجغرافية والخرائط جديدة على و لا اعرفها سابقا	14%	38%	48%
	الوقت المتاح لدراسة الخرائط وتناولها مع المعلم لا يكفي	32%	41%	27%
	أحتاج إلى ساعات إضافية للتدريب على الخرائط	63%	30%	7%
المادة ونوعها	المواد الجغرافية المتناولة سابقا بسيطة أو ضعيفة	25%	63%	11%
	عدم التنوع في تناول الخرائط والتسلسل من البسيطة إلى الأشمل	48%	33%	19%
	أحتاج إلى مواد أوضح وأكبر عند استخدام الخرائط	79%	11%	10%



- المواد الجغرافية والأخرائط جديدة على و لا اعرفها سابقا
- الوقت المتاح لدراسة الخرائط وتناولها مع المعلم لا يكفي
- أحتاج إلى ساعات إضافية للتدريب على الخرائط
- المواد الجغرافية المتناولة سابقا بسيطة أو ضعيفة
- عدم التنوع في تناول الخرائط والتسلسل من البسيطة إلى الأشمل

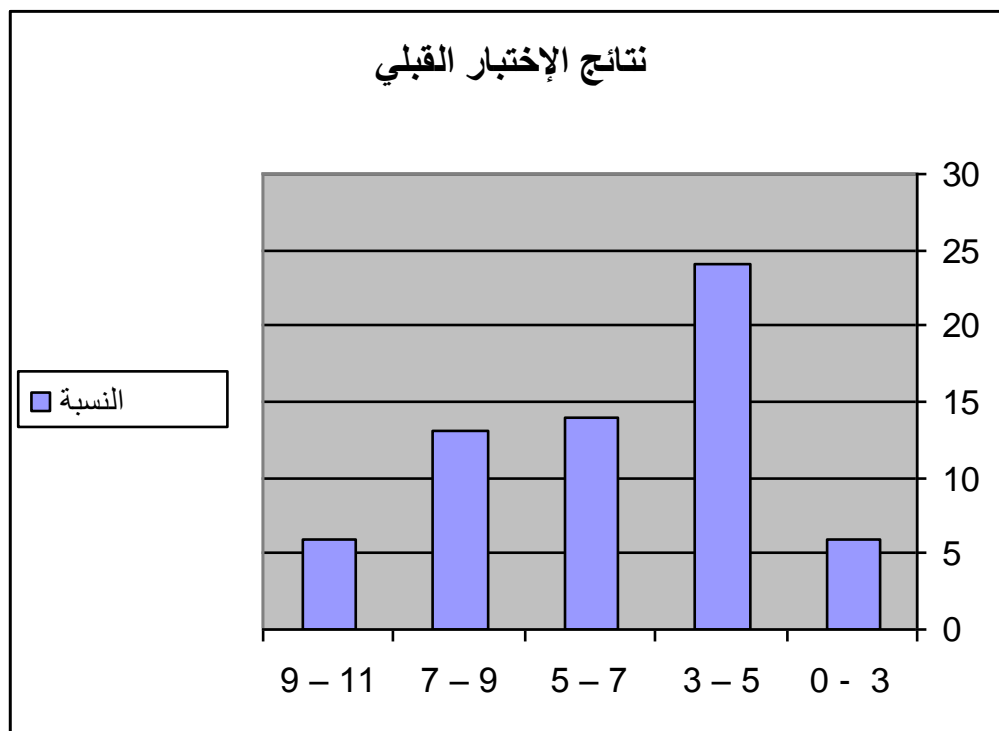
تحليل نتائج بناء على أعلى النسب صعوبة

1. من الجدول السابق يتبين ان النسبة الأعلى
* احتاج الى مواد أوضح وأكبر عند استخدام الخرائط
* احتاج الى ساعات إضافية في التدريب على الخرائط
* عدم التنوع في تناول الخرائط والتسلسل من البسيطة الى الأشمل



نتائج الاختبار القبلي

نتائج الإختبار القبلي



عدد الطالبات	نتائج الاختبار القبلي
6	3 - 0
24	5 - 3
14	7 - 5
13	9 - 7
6	11 - 9

استراتيجيات البحث

- تطبيق استراتيجية جديدة في طريقة التحديد على الخريطة
- بث الثقة في نفوس الطالبات
- تعزيز العلامات للطالبات اللاتي تحسن مستواهن
- الأستعانة في بعض المراجع
- والرجوع للمتخصصين في هذا المجال





7- إجراءات البحث

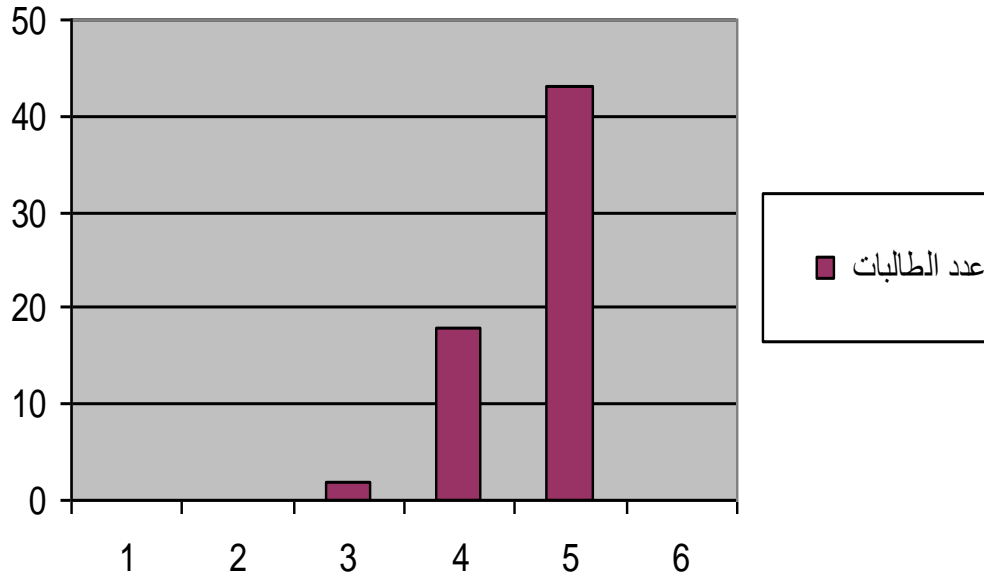
فقد اتخذت الإجراءات التالية لتطبيق الاستراتيجية السابقة من خلال :

- الرفع من معنويات الطالبات بإعطائهن الثقة بالنفس
- العمل على كسب ود الطالبات وترغيبهن في المادة عن طريق التمازج مع الطالبات للوقوف على الجوانب الضعفة وتشجيعهن على تخطي الضعفة لديهن وبالتالي يتولد شعور جيد نحو إمكانية التغلب على الصعوبة
- استخدام الخرائط المصورة والمكبرة ذات الألوان المشوقة والأستعانة بأطالس الجغرافية
- تكبير حجم الخريطة السماء ليتسنى للطالبة التحديد بسهولة .
- توزيع خرائط صماء لعمل نشاط للطالبات في كل درس مع تشجيع الطالبات عن طريق عمل مسابقات للحصول على أحسن مجموعة في التحديد على الخرائط مع التلوين .
- تزويد الطالبات بموقع الكتروني سهل على الطالبات التعرف على مواقع الدول، البحار، والقارات www.islamonline.net
- عمل تطبيق بعد الانتهاء من كل خريطة.



نتائج الاختبار البعدي

نتائج الاختبار البعدي



عدد الطالبات	نتائج الاختبار البعدي
0	3 - 0
0	5 - 3
2	7 - 5
18	9 - 7
43	11 - 9



8- (نتائج البحث)

1. وجود ارتفاع ملحوظ في مستوى الطالبات في الأختبار البعدي أكثر من الأختبار القبلي ويعزى السبب الى نجاح الاستراتيجيات المتبعة التي تهدف الى القضاء على الصعوبة لدى الطالبات في التمديد على الخريطة
2. لوحظ في اختبار نهاية الفصل الدراسي الثاني حصول الطالبات على علامات مرتفعة في السؤال الخاص بالخرائط



(التوصيات)

بعض التوصيات التي اوصي المدرسين بمراجعاتها لدى استخدام الخرائط في تدريس المواد الاجتماعية

- حدد كيفية ومتى تستعمل الخارطة في درسك . وما هي الأسئلة التي توجهها للطلبة والمتصلة بما يشاهدونه ويستخلصونه من حقائق جغرافية من الخارطة
- شجع الطلبة على رسم بعض الخرائط الهامة بأنفسهم ومراجعتها على الأطلس الجغرافي لتلافي الأخطاء ثم اكتب ملاحظات على الخرائط التي رسمها الطلبة
- عند إعداد الدرس عين الخرائط التي ينبغي استخدامها وأطلع على مدلول ورموز الخارطة فالخرائط لها لغة خاصة بها حيث تساعد كل من المدرس والطلبة في سهولة فهم الخريطة والهدف منها
- استخدام دلالات الألوان والرموز في توصيل المعلومات للطلاب في الخرائط الطبيعية والسياسية .. الخ

• يفضل عدم إعطاء جميع المواقع الجغرافية او السياسة أو الظواهر المناخية مرة واحدة وانما يفضل الفصل بين (الخرائط الطبيعية عن السياسة عن الظواهر)

• عندما تدريس جغرافية بلد من البلدان حاول اولا استخدام خارطة القارة التي ينتسب لها البلد لايضاح موقعة ومختلف علاقاته مع بقية أجزاء القارة وبعد الانتهاء من توضيح هذه الحقائق أستخدم خارطة ذلك البلد

• استخدم الخرائط المصورة والمكبيرة ذات الالوان المشوقة

• استخدم الخرائط الكبيرة ذات المفاتيح الواضحة.

• تكبير حجم الخرائط الصماء ليتسنى للطالب التحديد عليها بسهولة.

(قائمة المراجع)

- ❖ د. شاكر الأمين , الشامل في تدريس المواد الاجتماعية ., ط 1 , 2005 , ص 32
- ❖ د. الهام بدران , الاحظ واتعلم \ الجغرافيا , ط 2001 , ص 52
- ❖ د. سليم ديب , الجغرافيا المنهجية الجديدة , ط 1999 , ص 24
- ❖ د. محمد عثمان , أساليب التقويم التربوي , أساليب التقويم التربوي , ط 2005 , ص 32 , 33 , 34 , 35 , 36
- ❖ شوقي زحرب , منسق اللغة العربية , مدرسة اليرموك الأعدادية المستقلة للبنين
- ❖ كلثم الهاجري , مسؤول مصادر التعلم , مدرسة معيذر الأعدادية المستقلة للبنات , أبريل , مايو , يونيو
- ❖ داليا شوقي , مدرسة رياضيات , مدرسة معيذر الأعدادية المستقلة للبنات , مايو , يونيو
- ❖ اسلام اون لاين \ خرائط [HTTP: ISLAMONLINE .NET](http://ISLAMONLINE.NET)

المساحة



..2.flv